

## Czynniki ryzyka:

- ⊕ Wiek 50-69
- ⊕ Rak piersi wśród członków rodziny (stopień ryzyka zależy od liczby przypadków w rodzinie i stopnia pokrewieństwa z chorą osobą)
- ⊕ Mutacje stwierdzone w genach BRCA 1 lub/i BRCA 2
- ⊕ Wczesna pierwsza miesiączka przed 12 rokiem życia
- ⊕ Późna menopauza po 55 roku życia
- ⊕ Urodzenie dziecka po 35 roku życia
- ⊕ Bezdzielnosc
- ⊕ Poprzednie leczenie z powodu raka piersi\*
- ⊕ Leczenie z powodu innych schorzeń piersi

**ZAPRASZAMY  
NA BEZPŁATNĄ  
MAMMOGRAFIĘ!**

# BADAJ PIERSI

**BEZPŁATNE**

**BADANIA MAMMOGRAFICZNE**

dla kobiet w wieku 50 - 69 lat

Regionalny  
Szpital Specjalistyczny  
„Latawiec”

ul. Leśna 27-29  
58-100 Świdnica  
tel. **690 622 284**

Pracownia mammograficzna (parter)  
czynna jest od poniedziałku do soboty  
w godzinach od 8<sup>00</sup> do 18<sup>00</sup>.



# BADAJ PIERSI

**BEZPŁATNE BADANIA MAMMOGRAFICZNE**

dla kobiet w wieku 50 - 69 lat

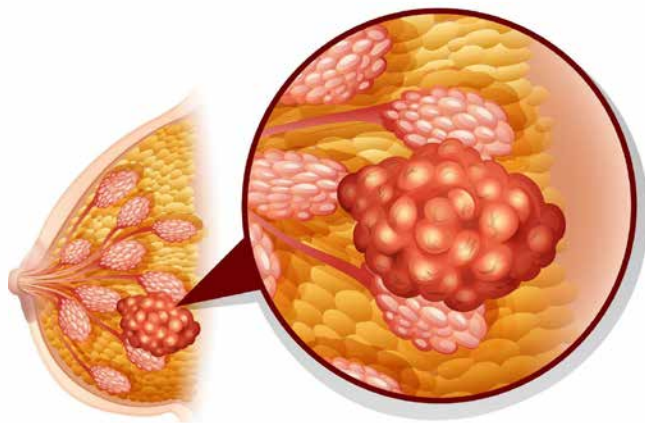
# PROGRAM PROFILAKTYKI RAKA PIERSI

**RSS „Latawiec” zachęca kobiety w wieku od 50 do 69 lat do skorzystania z możliwości wykonania i oceny bezpłatnej mammografii.**

Mammografia jest najskuteczniejszą metodą wykrywania zmian w tkance piersi – wykrywa je w 90-95 proc. przypadków. Należy ją wykonywać co dwa lata (chyba, że lekarz zaleci częstsze badanie). Jest badaniem nieinwazyjnym i bezbolesnym.

W badaniu mammograficznym wykrywane są guzki, a także inne zmiany i nieprawidłowości w piersi w bardzo wczesnym etapie, kiedy jeszcze nie można tych zmian wykryć w procesie samobadania, czy podczas badań palpacyjnych wykonywanych przez lekarza.

Im później zostaje rozpoznana zmiana, tym mniejsze są szanse jej wyleczenia, a więc i uratowania życia. Dlatego tak ważne jest, by Polki regularnie przeprowadzały samobadanie, a także poddawały się badaniu mammograficznemu piersi – diagnostyce, która pozwala wykryć zmiany nowotworowe u ich początku.



Jeśli wynik badania mammograficznego, wykonanego w ramach programu, wzbudzi wątpliwości lekarza, skieruje on na dalszą diagnostykę (badanie fizykalne i ewentualnie USG piersi, w razie potrzeby biopsję), a jeśli okaże się to konieczne – także na leczenie. Świadczenia te są dla ubezpieczonych w NFZ bezpłatne.

## **Aby wziąć udział w programie, nie potrzeba skierowania**

Badanie wykonuje się w Pracowni Mammografii Regionalnego Szpitala Specjalistycznego „Latawiec” w Świdnicy (parter) po wcześniejszej rejestracji.

### **Regionalny Szpital Specjalistyczny „Latawiec”**

ul. Leśna 27-29  
58-100 Świdnica  
tel. **690 622 284**

Pracownia mammograficzna (parter)  
czynna jest od poniedziałku do soboty  
w godzinach od 8<sup>00</sup> do 18<sup>00</sup>.

## **Jakie badania w ramach programu**

W ramach etapu podstawowego programu wykonywana jest mammografia, a w przypadku wystąpienia niepokojących zmian, pacjentka kierowana jest na dalszą diagnostykę do etapu pogłębionej diagnostyki programu.

**Pracownia czynna jest od poniedziałku do soboty  
w godzinach od 8<sup>00</sup> do 18<sup>00</sup>.**

Rejestracja odbywa się osobiście lub telefonicznie od poniedziałku do piątku w godzinach pracy Pracowni Mammograficznej po nr. tel. **690 622 284**

Celem realizacji programu jest obniżenie wskaźnika umieralności z powodu raka piersi do poziomu osiągniętego w przodujących w tym zakresie krajach Unii Europejskiej oraz podniesienie poziomu wiedzy kobiet na temat profilaktyki raka sutka i wprowadzenie na terenie całego kraju zasad postępowania diagnostycznego.

